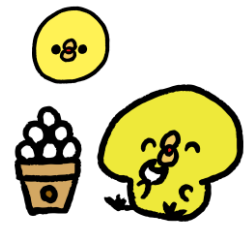




ほけんのまどから



9月ほけんの予定

- 9/7(月) <り 身体測定
- 9/8(火) <るみ 身体測定
- 9/9(水) とち 身体測定
- 9/10(木) 幼児男の子 身体測定
- 9/11(金) 幼児女の子 身体測定
- 9/17(木) 園医による<り乳児健診 14:30~

新しい乳児医療証コピーの提出をお願いします！！

乳児医療証は毎年10月に更新されます。

毎年9月末頃に新しい医療証が各家庭に郵送されますので、新しい医療証のコピーを職員に提出してください。

保育園での受診時等で必要になる為必ず提出をお願いします。

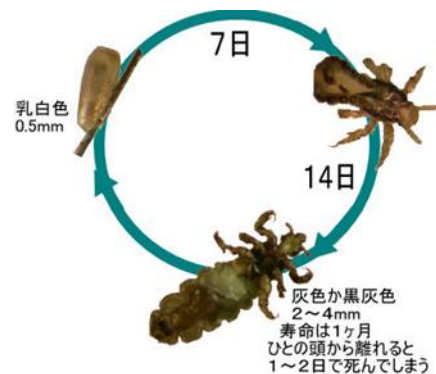
アタマジラミを知っていますか？

保育園などの集団生活の場では、時々アタマジラミが発生します。アタマジラミは不衛生とは無関係で、清潔にしているにもかかわらず誰でもうつる可能性があります。アタマジラミはヒトの頭に生息し、血を吸って生きています。かゆみの症状が出ることもありますが無症状の事も多いようです。

感染経路は髪と髪が直接接触するか、くしやタオルなどの共有物を介してうつることがほとんどです。手で触ったくらいでは感染しません。保育園では毎月一回頭チェックを行っています。卵や成虫がいたクラスは終息まで毎日全員の頭チェックを行っています。アタマジラミは保護者の方の協力が不可欠です。みんなで協力しアタマジラミ「0」を目指していきましょう。

《ご家庭でやってほしいこと》

- できるだけ毎日頭を洗い、ドライヤー、ブラッシングをします：よくシャンプーすることで成虫は洗い流す事が出来ます。
- ご家庭でも定期的に頭を見てあげてください。生え際に卵がいることが多いです。卵や成虫がいた場合は保育園にお知らせください。園では月一回全員チェックを行っています。
- タオル、くし、枕は共有しない



《卵・成虫がいる場合》

- 専用くしを使い取り除く。
- 卵を見つけ、髪をハサミで間引く。(耳のうしろ、生え際に多い)
- 専用駆除用シャンプーやパウダーを使う。(肌荒れする場合がありますので肌が弱い方は上の方法を)
- 髪の毛を短くすると駆除がしやすい。(強制ではありません。ご家庭の判断にお任せしています)
- 髪の毛が結べる長さのお子さんは必ず結んでください！髪の毛の接触を避け二次感染を防ぎます。